

JE FABRIQUE
MON AVENIR

UIMM

PÔLE FORMATION
Occitane

LA FABRIQUE
DE L'AVENIR

COVID-19

MESURES SANITAIRES POLE FORMATION
ISSUES DU PROTOCOLE DEDIE A L'ACCUEIL DES APPRENANTS
APPLICABLE A COMPTER DU 1^{ER} SEPTEMBRE 2020

PRÉAMBULE

Au vu de l'évolution récente de la situation sanitaire, les autorités sanitaires et le Gouvernement veillent à ce que nous ne relâchions pas notre vigilance à faire face à l'épidémie de COVID-19.

Nous avons donc mis à jour nos protocoles des mesures sanitaires à suivre par les apprenants et les collaborateurs du Pôle Formation et souhaitons les communiquer au travers du présent support et des divers affichages internes.

Notre responsabilité commune reste la même: mettre en œuvre et suivre les dernières recommandations sanitaires afin de garantir l'accueil en formation dans les meilleures conditions de sécurité et prévenir tout risque de foyer de contamination.



Sommaire

01

Le COVID-19

Rappels et Gestes Barrières à adopter

Ce qui change à compter du 01/09/2020

02

Les moyens

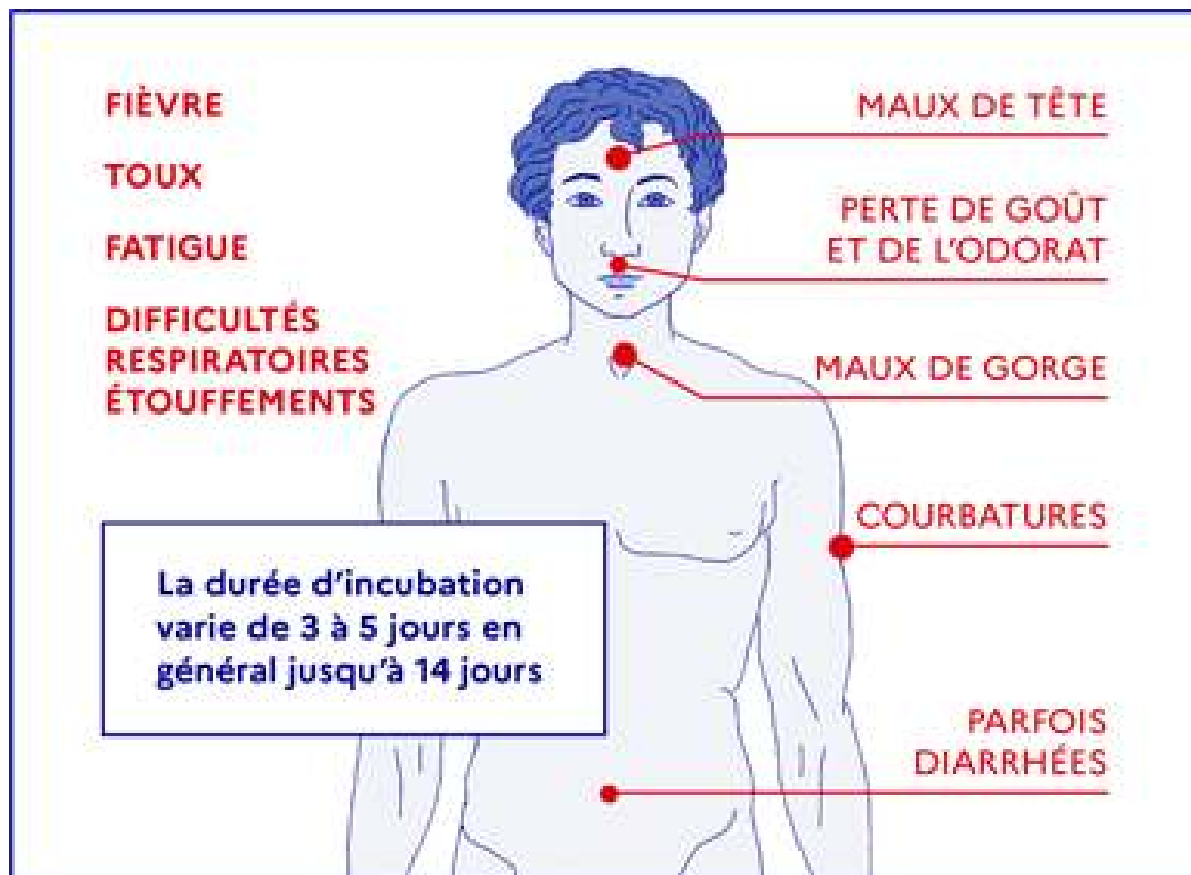
mis en place par votre Pôle Formation

03

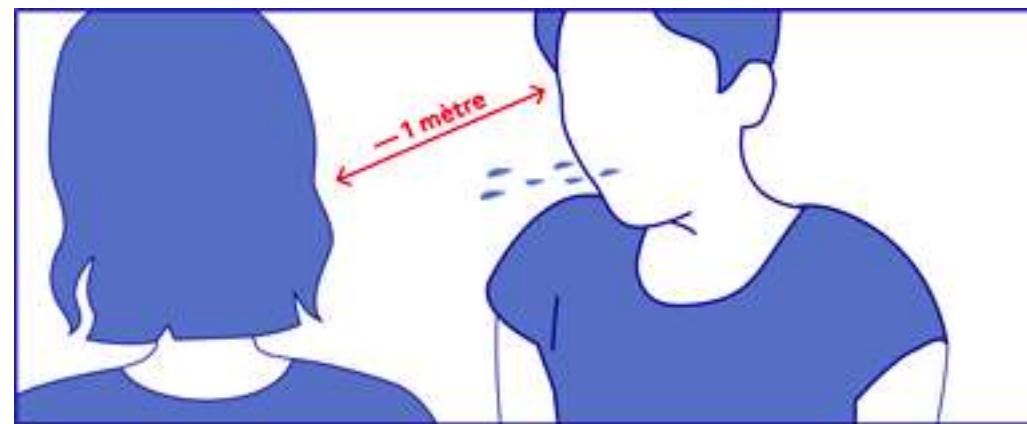
Déroulement d'une journée type

au Pôle Formation

Quels sont les signes ?



Comment se transmet-il ?



- 1 Face à face pendant au moins 15 minutes
- 2 Par la projection de gouttelettes

01

Le COVID-19

Rappels et Gestes Barrières à adopter

**Gestes
barrières à
continuer
d'adopter**



Se laver très régulièrement
les mains



Utiliser un mouchoir
à usage unique et le jeter



Saluer
sans se serrer la main,
éviter les embrassades

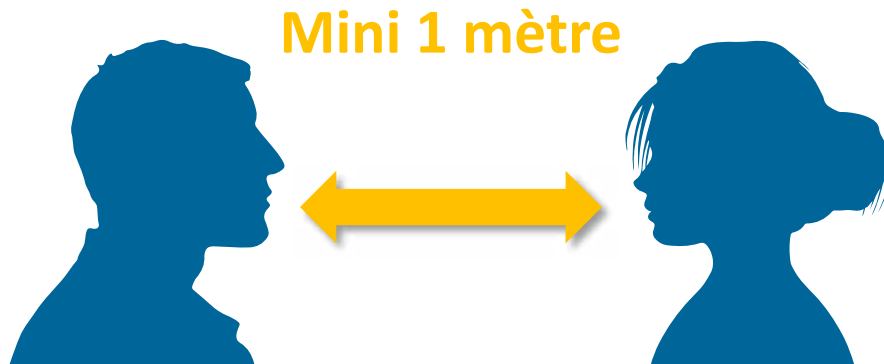


Tousser ou éternuer
dans son coude

+

Ce qui change à compter du 1^{er} septembre 2020

**Distance sociale +
Port du masque
dans tous les
espaces communs
et de circulation**



+



01

Le COVID-19

Rappels et Gestes Barrières à adopter : comment porter et retirer son masque ?



JE ME LAVE
LES MAINS



JE PASSE LES ATTACHES
DERRIÈRE LES OREILLES



JE VÉRIFIE QUE LE MASQUE
COUVRE BIEN MON NEZ
ET MON MENTON



JE NE BAISSÉ PAS ET NE
REMONTE PAS MON MASQUE.
J'ÉVITE DE LE TOUCHER



POUR LE RETIRER, JE NE TOUCHE
QUE LES ATTACHES



JE JETTE MON MASQUE
S'IL EST À USAGE UNIQUE



JE LAVE MON MASQUE
À 60° S'IL EST RÉUTILISABLE



JE ME LAVE
LES MAINS

Et **en dehors** des locaux du Pôle Formation:

ATTENTION

CORONAVIRUS COVID 19

PORT DU MASQUE
OBLIGATOIRE

PROTÉGEONS-NOUS LES UNS LES AUTRES

Le non respect de cette obligation est puni de l'amende prévue pour les contraventions de 4^e classe soit **135 euros** et, en cas de récidive dans les 15 jours, d'une amende prévue pour les contraventions de 5^e classe soit **1500 euros**




#Ville belle

INFORMATIONS CORONAVIRUS COVID 19

**NE JETEZ PAS
VOS MASQUES
SUR LA VOIE PUBLIQUE !**

À compter **du dimanche 23 août et jusqu'au 1er septembre inclus**, le port du masque est rendu obligatoire pour toute personne de plus de 11 ans dans les communes suivantes :

- Baillargues
- Castelnau-le-Lez
- Castries
- Clapiers
- Cournonsec
- Cournonterral
- Fabrègues
- Pérols
- Pignan
- Grabels
- Jacou
- Juvignac
- Lattes
- Lavérune
- Le Crès
- Montferrier-sur-Lez
- Montpellier**
- Murviel les Montpellier
- Prades-le-Lez
- Saint Georges d'Orques
- Saint Jean de Védas
- Saussan
- Vendargues
- Villeneuve-lès-Maguelone

Les délais sont susceptibles d'être renouvelés selon l'évolution de la situation sanitaire.

QUAND ?

Le lavage des mains doit être réalisé, une vingtaine de fois/jour, et à minima :

- A votre arrivée au Pôle Formation ;
- Avant de rentrer en classe, notamment après les récréations/pauses ;
- Avant et après chaque repas ;
- Avant d'aller aux toilettes et après y être allé ;
- Après s'être mouché, avoir toussé, avoir éternué ;
- Le soir avant de rentrer chez soi et dès l'arrivée au domicile.

*DES DISTRIBUTEURS DE GEL HYDROALCOOLIQUE
SERONT A VOTRE DISPOSITION DANS LES ESPACES
COMMUNS ET DANS TOUTES LES SALLES DE CLASSE*

**COMMENT ?**

Suivre les étapes ci-après + celles qui sont affichés dans nos sanitaires:

<https://www.gouvernement.fr/coronavirus-covid-19-comment-faire-un-lavage-de-mains-efficace-tuto>

01

Le COVID-19

Gestes Barrières à adopter : comment se laver les mains ?



Enlever
ses bagues,
alliances, montre



Se laver les mains
pendant 30 secondes



Utiliser
eau et savon

Bien se laver les mains réduit le risque de contamination après avoir touché une surface contaminée. Il est donc nécessaire de se laver les mains avec de l'eau et du savon en suivant la procédure suivante.



PAUME
CONTRE PAUME



LE DOS
DES MAINS



ENTRE
LES DOIGTS



LE DOS
DES DOIGTS



LES POUCES



LE BOUT
DES DOIGTS
ET LES ONGLES



RINCER À L'EAU



SE SÉCHER AVEC
UN PAPIER JETABLE

LE PÔLE FORMATION MET A DISPOSITION 1 MASQUE « GRAND PUBLIC » POUR CHAQUE APPRENANT ET CHAQUE FORMATEUR AU DEBUT DE CHAQUE DEMI-JOURNEE DE FORMATION (matin et après-midi)

QUAND LE METTRE ?

A votre arrivée sur le site, vous portez déjà votre masque (personnel), **avant d'entrer** dans les locaux, nous vous remettons un masque à votre arrivée.

QUAND L'ENLEVER ?

En ressortant des locaux, une fois que vous êtes à l'extérieur, **dans les poubelles** prévues à cet effet.

COMMENT ?

En suivant le tuto qui suit
<https://www.bfmtv.com/mediaplayer/video/comment-bien-porter-et-retirer-son-masque-1245856.html>

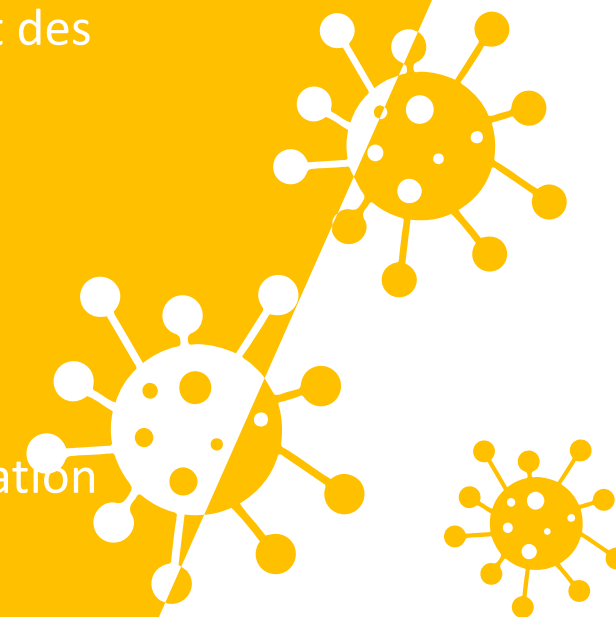
02

Les moyens

mis en place par votre Pôle Formation



- Une sensibilisation de tous, apprenants et formateurs, avant le 1^{er} septembre 2020 et à chaque début de session
- Des salles de cours et espaces de travail désinfectés quotidiennement, aérés régulièrement et aménagés pour respecter la distanciation physique,
- Des Formateurs au fait des mesures et consignes à respecter (un Formateur référent/guide par groupe) et des encadrants informés des process à suivre en cas de connaissance ou suspicion d'un cas de COVID
- Des masques, du gel hydroalcoolique, des lingettes et sprays désinfectants, ...etc. à disposition de tous
- Des marquages au sol pour optimiser les flux de circulation
- Des affichages pour rappel des consignes





Déroulement d'une journée type

Au Pôle Formation UIMM Occitanie

1^{ère} règle, de mon domicile, avant de partir,
je m'assure que je n'ai aucun symptôme.

Si j'ai l'un des symptômes:

- Je reste chez moi;
- J'appelle mon médecin traitant,
- Je préviens le Formateur.

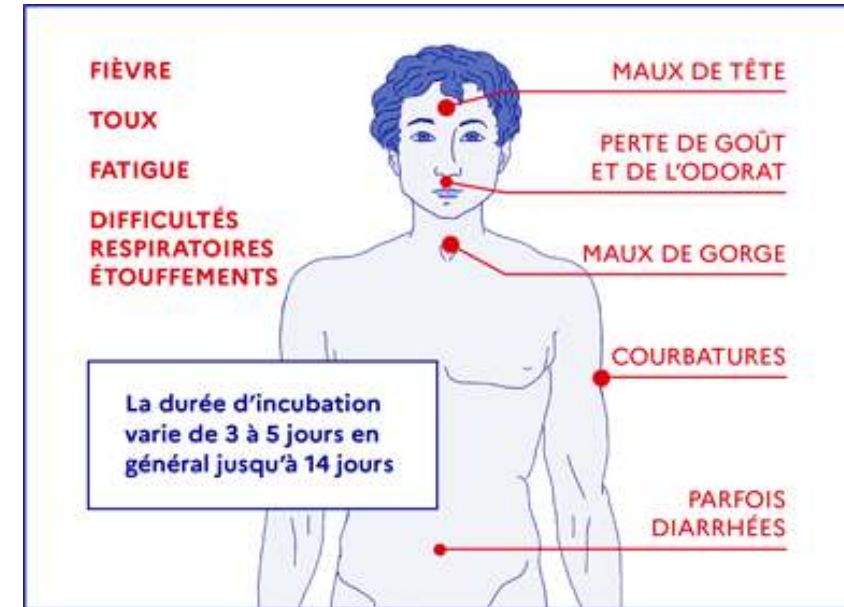


Rappel

Les personnes avec des pathologies à risque doivent consulter leur médecin traitant avant de revenir au Pôle Formation.



Les personnes vulnérables et/ou vivant à proximité d'une personne vulnérable, doivent être vigilantes et prendre conseil auprès de leur médecin traitant.



03

Déroulement d'une journée type

au Pôle Formation : AVANT DE PARTIR INFOS PRATIQUES

En fonction des matières programmées les apprenants, pour ceux qui le peuvent, apporteront leur ordinateur portable personnel.

Ils ne s'échangeront pas leur matériel.

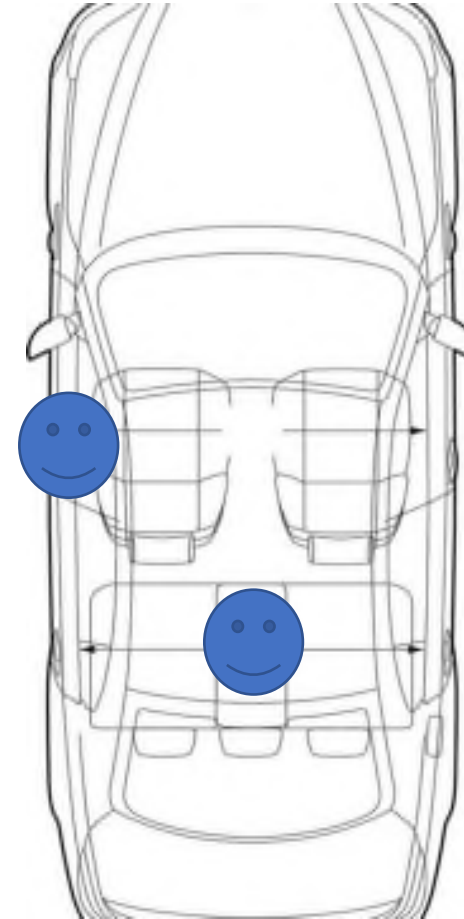


Les apprenants sont invités à venir avec leur « panier repas » en privilégiant un repas froid ou bien à prendre leur repas en dehors du Pôle Formation.

COVOITURAGE

Pour votre sécurité, nous vous invitons à respecter les indications suivantes :

- Se laver les mains avant et après le voyage
- 2 personnes au maximum : le conducteur et 1 passager à l'arrière du côté opposé
- Chaque personne porte un masque avant de monter dans la voiture
- Une fenêtre est abaissée pour aérer la voiture



03 Déroulement d'une journée type

Votre arrivée au Pôle Formation



Dans l'enceinte du pôle / parking : respectez le sens de circulation et les indications propres à chaque site,



Sur le parking et devant l'entrée du bâtiment: Respecter la distanciation physique de 1 mètre minimum entre vous et vos collègues,



Votre Formateur référent viendra vous accueillir à l'extérieur



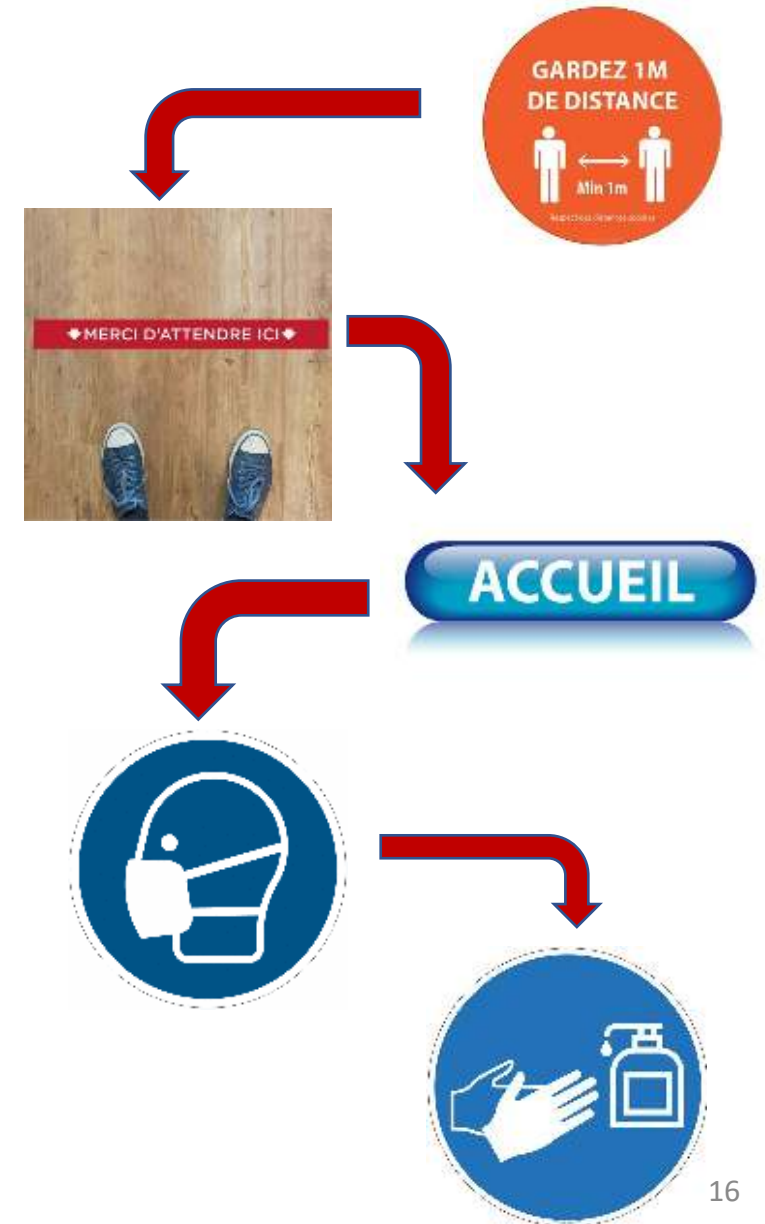
Il vous remet un masque pour chaque demi-journée et vous le suivez dans l'enceinte du bâtiment - l'entrée se fera groupe par groupe



Vous vous désinfectez les mains -> distributeurs de gel hydroalcoolique



Vous portez votre masque pour tous vos déplacements au sein du bâtiment et à l'extérieur



- Le Formateur guidera chaque apprenant vers son espace de travail, espace qui sera organisé de la manière la plus optimale possible pour maintenir la plus grande distance possible entre les apprenants.
- Les apprenants doivent conserver, tant que possible, la même place durant toute la journée de formation.
- Le formateur vous explique les consignes à l'aide du présent support.
- Vous attestez avoir pris connaissances de toutes les dispositions spécifiques au protocole sanitaire et à le respecter.



Vous pouvez poser vos questions.



- Utiliser le coude, l'avant-bras plutôt que la main pour pousser les portes.
- L'ascenseur est réservé aux personnes à mobilité réduite.
- L'ascenseur ne doit être utilisé que par une seule personne à la fois.



03 Déroulement d'une journée type

au Pôle Formation : LES VESTIAIRES

- L'accès aux vestiaires est limité. Les apprenants sont invités à venir avec leurs vêtements de travail.
- Pour les opérations particulièrement salissantes l'accès aux vestiaires reste possible.
- Le nombre de personnes accédant simultanément dans les vestiaires est limité.
- Le formateur encadrant est présent pour assurer la limitation d'accès aux vestiaires.



Merci de votre attention

Pour notre santé à tous, ne relâchons pas notre vigilance face à l'épidémie.

JE FABRIQUE
MON AVENIR

UIMM

PÔLE FORMATION
Occitanie

LA FABRIQUE
DE L'AVENIR

Pôle Formation UIMM OCCITANIE - Baillargues

Station M
14 Rue François Perroux
ZAC AFTALION – CS90028
34748 BAILLARGUES

Tél. 04 67 69 75 50

Pôle Formation UIMM Occitanie - Laudun

Parc d'activités Port l'Ardoise
385 Rue Henri Moissan 30290 LAUDUN
L'ARDOISE
Tél. 04 67 69 75 50

apprentissage@formation-industries-lr.fr

Référents Covid : Cécile DEROULEZ – cderoulez@uimmmo.fr
Farida VIDAL – fvidal@uimmmo.fr

www.formation-industries-lr.fr